

Guide pour accéder à JSTOR ou au NBER hors du site Jourdan via son compte ENS

Ce guide permet d'installer un serveur Proxy ENS sur une machine non reliée au réseau ENS afin de se connecter à Internet via un Tunnel SSH emprunté par Internet Explorer. Il suffit pour cela de posséder un compte ENS (via clipper.ens.fr, pythie.cepremap.ens.fr ou java.ens.fr) et d'utiliser le logiciel gratuit Putty.

A/ Télécharger le logiciel gratuit PUTTY :

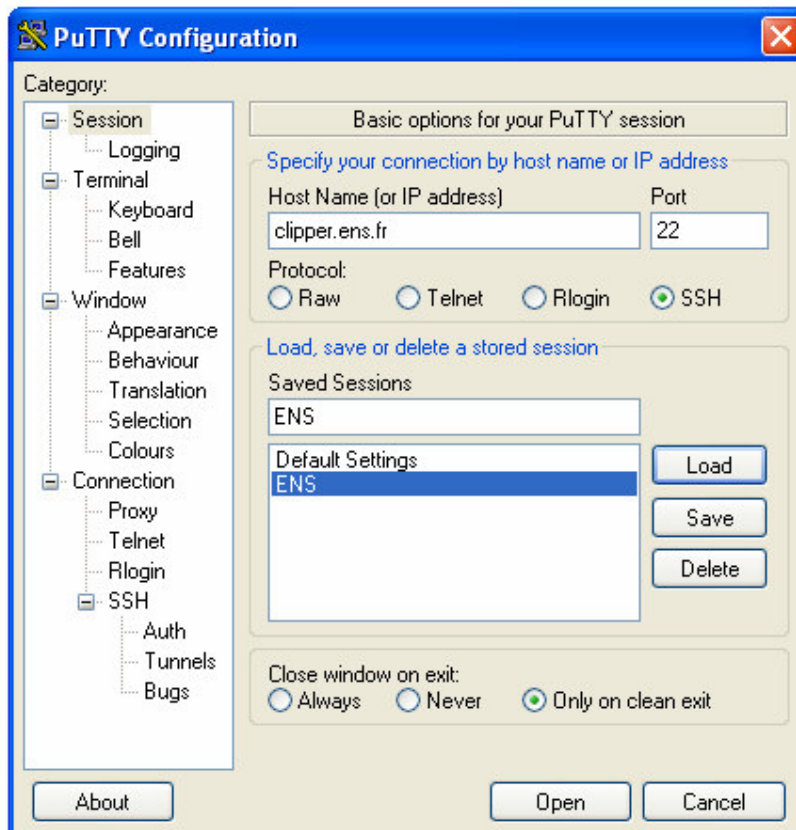
<http://www.chiark.greenend.org.uk/~sgtatham/putty/download.html>

B/ Configuration de Putty.exe

1/ Lancer Putty.exe

2/ Cliquer sur l'onglet "Session" et remplir les rubriques comme suit:

Host Name (or IP address):	écrire "clipper.ens.fr" ou "pythie.cepremap.ens.fr" ou "java.ens.fr"
Port:	écrire "22"
Protocol:	cocher "SSH"
Saved Sessions	ENS



3/ Cliquer ensuite dans l'onglet "SSH" > "Tunnels" et remplir les rubriques comme suit:

Cocher la case "Enable X11 forwarding"

"X display location": écrire "localhost:3128"

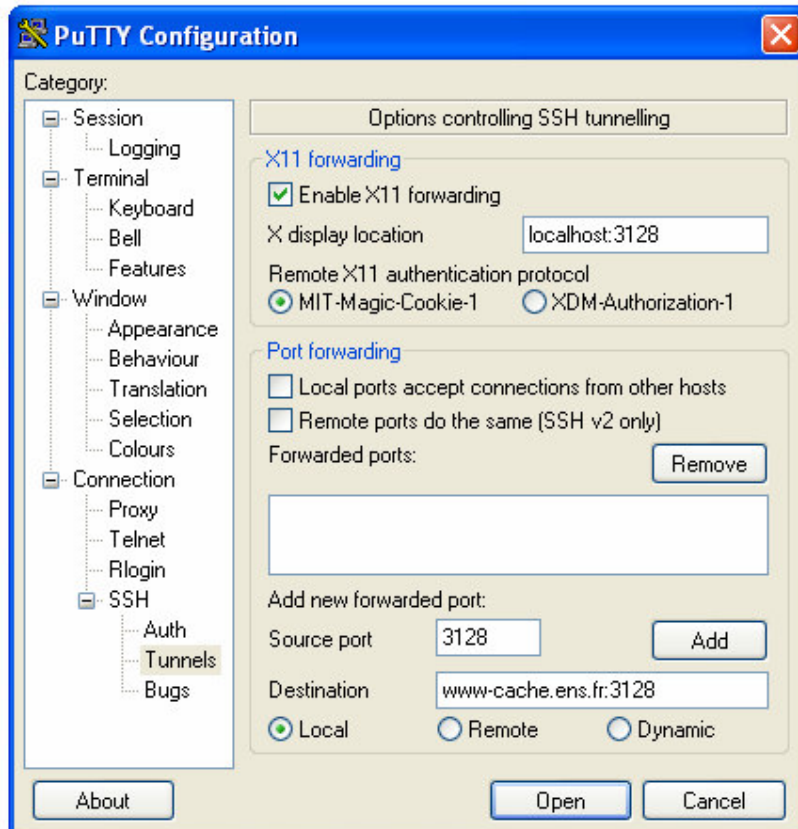
Cocher la case "MIT-Magic-Cookie-1" (cochée par défaut)

Sous "Add new forwarded port" remplir comme suit:

"Source port": 3128

"Destination": www-cache.ens.fr:3128

Puis cliquer sur "Add"



4/ Revenir dans l'onglet "Session" et cliquer sur "Save"

5/ Fermer Putty

C/ Configuration de Internet explorer

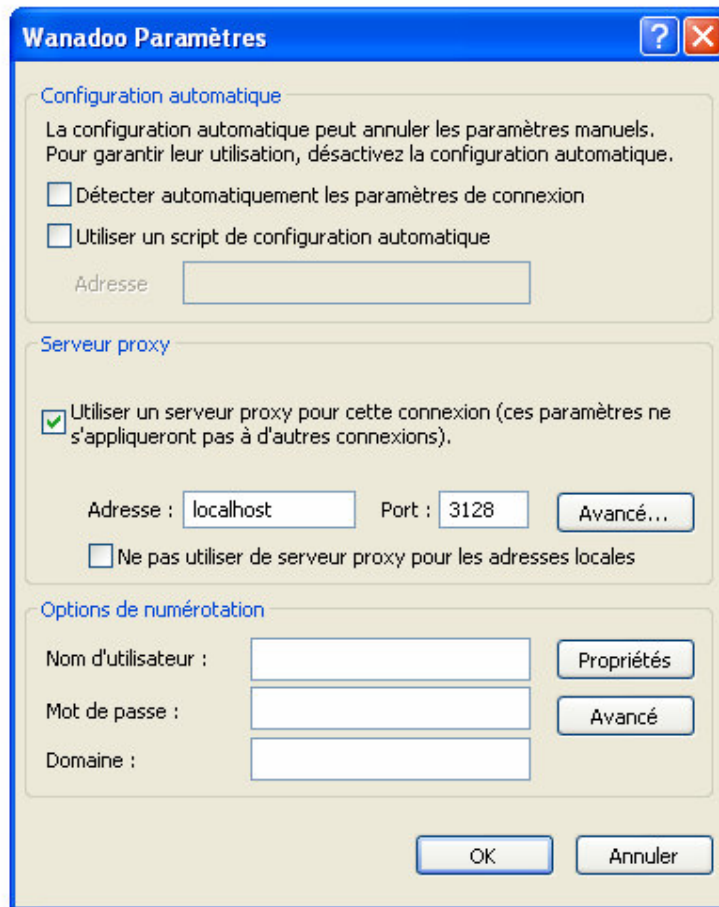
1/ Lancer Internet Explorer

2/ Aller dans "Outils" > "Options Internet" > "Connexions"

3/ Cliquer sur "Paramètres"

4/ Cocher la case "Utiliser un serveur proxy pour cette connexion (ces paramètres ne s'appliqueront pas à d'autres connexions)" et remplir les rubriques comme suit:

Adresse: localhost
Port: 3128



5/ Cliquer sur OK et fermer Internet explorer

D/ Connexion à Internet via le serveur ENS

1/ lancer Putty.exe

2/ Dans l'onglet "Sessions", cliquer deux fois sur ENS (dans "Saved Sessions")

3/ entrer son Login et son Password clipper.ens.fr, pythie.cepremap.ens.fr ou java.ens.fr

4/ lancer Internet Explorer et taper l'adresse souhaitée dans la barre d'adresse (JSTOR, NBER, etc.)

E/ Pour revenir en mode normal

- 1/ Fermer Internet Explorer
- 2/ Fermer Putty
- 3/ Lancer Internet Explorer
- 4/ Aller dans "Outils" > "Options Internet" > "Connexions"
- 5/ Cliquer sur "Paramètres"
- 6/ Décocher la case "Utiliser un serveur proxy pour cette connexion (ces paramètres ne s'appliqueront pas à d'autres connexions"
- 7/ Cliquer sur OK et fermer Internet explorer